

Semplicemente incredibile.

Simply amazing.



Pannello di controllo 3D per accedere a tutte le funzioni. I

3D Console to access all functions. GB

Vani portapesi e portautensili (7). I

Compartments for weights and tools (7). GB

Sistema elettronico per la misura e l'applicazione guidata dei pesi adesivi (ALU-SE) OPTIONAL I

Automatic input/gauge to measure and apply stick-on weights (ALU-SE) GB

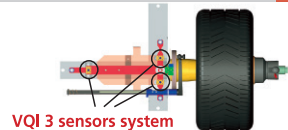
Gruppo motore-flangia integrato per un perfetto centraggio. I

IFS system (integrated-flange shaft) for maximum centering accuracy. GB

VQI Vincoli Quasi Ideali Nearly ideal mechanical ties

Vincoli Quasi Ideali a 3 sensori I

VQI 3-sensors System GB



VQI 3 sensors system

Portaflange (4) I

Flange-holders (4) GB



I Con un design innovativo salva-spazio, B222 offre la precisione e le possibilità delle macchine superiori con una minima occupazione di spazio, per eseguire equilibratura di auto, moto e trasporto leggero con grande facilità.

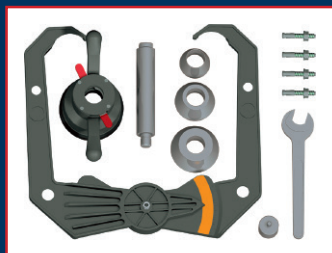
GB With a space-saving and innovative design, B222 offers accuracy of bigger models. Space requirements are set to a minimum but you still get all features and special programs to balance any type of wheel to perfection.



Qualcuno di cui ti puoi fidare.
SOMEONE YOU CAN TRUST.

B222

DOTAZIONE STANDARD / STANDARD EQUIPMENT



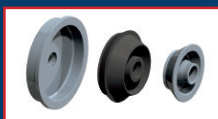
DOTAZIONE OPTIONAL / OPTIONAL EQUIPMENT



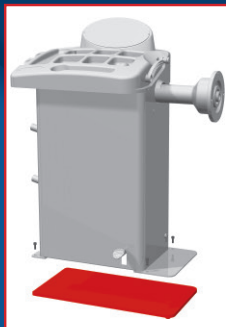
• Carter / Safety cover



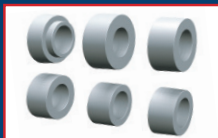
• **FUL-HD**
Flangia Universale autocentrante
Universal Selfcentering flange



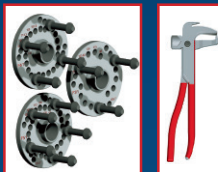
• **KF**
Kit fuoristrada e furgoni
Kit Off-road & Light Trucks



• Base per evitare il fissaggio a terra
Base to avoid to bolt the balancer to the ground



• **SBC**
Set Boccole centraggio
Set centering bushings



• **9M1343**
Pinza per piombi standard
Wheel Balancing Weight Pliers



• **FC** Flange di centraggio 4/5 fori
Centering Flange 4/5 holes

DOTAZIONE OPTIONAL COMPLETA / FULL OPTIONAL EQUIPMENT

www.fasep.it

NOVITÀ DI G4.TECH / G4.TECH NEWS

La nuova tecnologia **G4.TECH** prevede una serie di miglioramenti volti alla **riduzione dei tempi di lavoro**.

The new **G4.TECH** technology includes a series of improvements all contributing to the **reduction of working time**.

- **Controllo elettronico del motore (inverter)**
Electronic motor control (inverter)
- **Motore trifase silenzioso e potente**
Quiet and powerful three-phase motors
- **Funzionamento trasparente a 50-60Hz**
50-60Hz seamless operation.



Per ogni ulteriore dettaglio potete visitare il nostro sito
For further information about this and other products, please visit

www.fasep.it



Rivenditore autorizzato / Authorized dealer

CARATTERISTICHE TECNICHE / TECHNICAL FEATURES

• Alimentazione elettrica / Power supply	220V 50-60Hz 1Ph
• Potenza Motore / Motor rating	50 W
• Potenza assorbita / Power Source	75 W
• Velocità di rotazione / Balancing speed	98 RPM
• Diametro cerchio / Rim diameter	8" (200 mm) - 26" (650 mm)
• Diametro ruota / Wheel diameter	34" (850 mm)
• Larghezza ruota / Wheel Width	max 16" (415 mm)
• Peso ruota / Wheel Weight	max 75Kg (166 Lbs)
• Tempo di equilibratura / Working time	4 - 15 s.
• Precisione / Accuracy	1 gr.

LE FUNZIONI / MAIN FUNCTIONS

• Start - stop automatico / Automatic start-stop	
• Ottimizzazione / Tyre matching	
• Autotaratura - Autodiagnosi / Self calibration - Self diagnostic	
• Statistiche / Statistics	
• SPLIT Pes nascosti / Split weight function	
• STOP-ON-TOP Posizionamento automatico / Automatic stop	
• DUAL-OP Doppio operatore / Double operator	
• FCC Controllo veloce della calibrazione / Fast calibration check	
• ALU-S Funzione ALU Speciale / Special ALU function	
• ALU-SE Applicatore elettronico pesi adesivi Guided application for stick-on weights	OPTIONAL
• AFC Calibrazione automatica delle flange / Automatic Flange Calibration	
• MARS Minimizzazione automatica residuo statico Automatic Minimization of residual Static Unbalance	

MISURE / MEASURES

• Dimensioni / Dimensions mm 1110 x 510 x 990h	510 mm	1180 mm
• Imballo / Packing mm 920 x 570 x 1120h		
• Peso / Weight lordo/gross: 74 kg - netto/net: 62 kg		

FASEP
MADE IN ITALY

FASEP 2000 s.r.l.
Via Faentina, 96 - 50032 Ronta (Firenze) ITALY
Tel. +39 055 8403126 - Fax +39 055 8403354
e-mail: info@fasep.it - www.fasep.it