

FASEPTM
MADE IN ITALY



QUALCUNO DI CUI TI PUOI FIDARE

Elegance

CNC Wheel Diamond Cutting Expert



Turkey
Discover
the potential



Elegance

FASEP™ 
MADE IN ITALY

QUALCUNO DI CUI TI PUOI FIDARE

Türkiye
Turkish
Machinery



Più di 1000 email, più di 120 ore di riunioni preliminari, più di 1500 ore di lavoro di ricerca e sviluppo, un sacco di progetti di interfaccia cestinati per cercare il meglio, più di 900 ore di progettazione, centinaia di schizzi di pagina, alcuni prototipi scartati, decine di ruote di prova, e il risultato perfetto...

Alcune cose che ci vengono in mente per creare Elegance.

Non dimenticare mai 2,14!



Forte, resistente, versatile e rigido. È così che definiamo il design di **Elegance CNC Wheel Diamond Cutting Expert**. È una vera e propria meraviglia di design con vetri ad ampia visuale, illuminazione interna, pannello di controllo chiudibile, sistema di porte combinato e molto altro ancora.

Sappiamo che non c'è spazio per le cose superflue. Per questo abbiamo preparato un solido progetto di armadio che consente di riporre tutte le funzioni in 2,14 m². Vediamo cosa abbiamo fatto per voi.



Ergonomico, compatto, pieghevole.

Il pannello di controllo, appositamente progettato per consentire all'utente di trovarsi nella migliore posizione durante il funzionamento, offrendo un'ampia esperienza visiva con la sua facilità d'uso e il **touch screen Full HD da 17,3" o 15,6"**. La tastiera e il volantino, posizionati sotto lo schermo, sono stati appositamente progettati per mantenere tutti i pulsanti a portata di mano.

Il **computer touchscreen**, che contiene il sistema operativo Windows, fornisce un supporto remoto all'applicazione grazie al sistema Wi-Fi integrato, oltre a fornire funzioni di stampa dei rapporti e di invio di e-mail tramite Wi-Fi.

Grazie al suo **design salvaspazio**, è stato appositamente progettato per essere ripiegato nella sua sede una volta terminata la lavorazione, in modo da proteggere lo schermo e risparmiare spazio.



Touch



Risoluzione



Schermo
17,3" / 15,6"



Wi-Fi

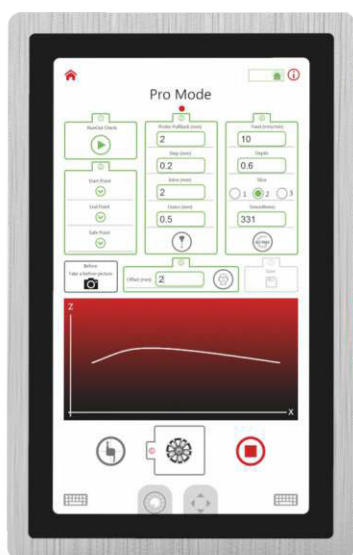


New Mode

Seguimi, passo per passo.



Avvia una nuova ruota, passo dopo passo. New Mode di Elegance, appositamente studiata per i principianti e gli operatori più prudenti. Per prima cosa controlla il fuoricentro, imposta i punti di partenza e di arrivo, regola le impostazioni di scansione, crea il codice G, simula e tornisce. È possibile salvare il lavoro, così da poter tornire un'altra ruota con le ultime impostazioni. Facile, sicuro, veloce. Ottenete il miglior risultato in 6 passi. Tutto qui.



Pro Mode

Lo sappiamo, sei un professionista.

Ora sei un professionista. Per farti risparmiare tempo abbiamo riunito tutti i passaggi in un'unica pagina. Non preoccuparti, potrai sempre salvare il tuo lavoro e creare un resoconto. Naturalmente potrai ancora eseguire l'intero processo passo dopo passo e realizzare una tornitura perfetta e brillante.

Free Mode

Abbellisci con le tue mani.

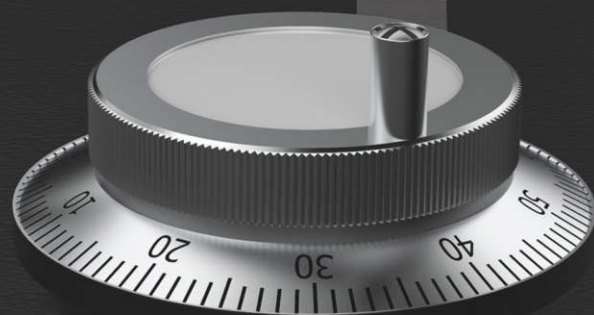
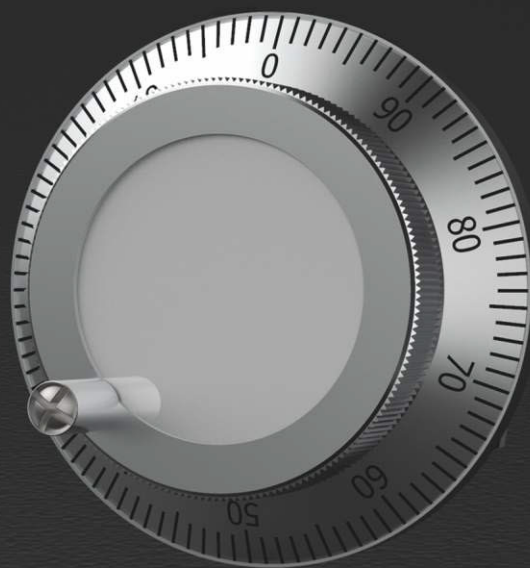
Metti la tua firma sulle ruote con la Free Mode. Ruota la ruota a bassa velocità regolabile per sbavare e rifinire con un tocco artigianale perfetto. È comunque possibile spostare il portautensili con il volantino o con il Jog Pad.

Open

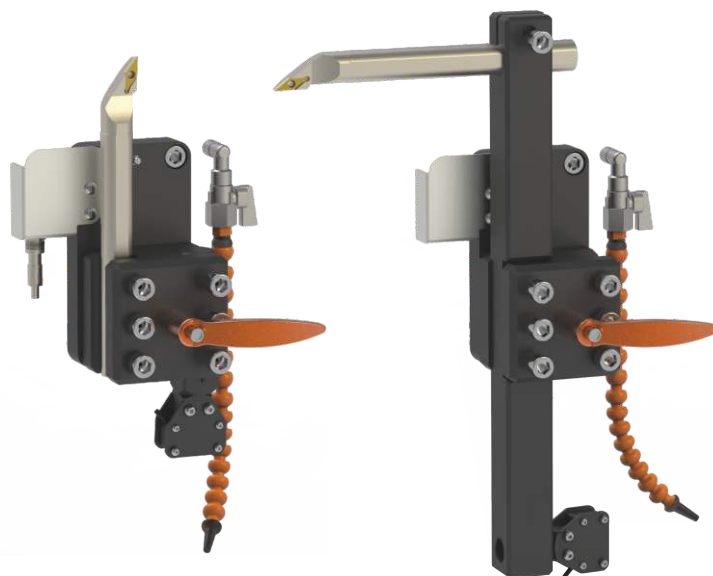
Crea il tuo archivio personale.

Memorizza più di 20.000 record con immagini del prima e dopo. Filtra con il nome del cliente o la marca dell'auto o anche con il modello dell'auto. Apri nuovamente il programma in New Mode e tornisci le ruote con le impostazioni precedenti per evitare il processo di scansione. Se si desidera inviare di nuovo un resoconto via e-mail, trova il record e invialo al cliente.

Simulation
Abbiamo esagerato?



"Vorrei poter vedere che tipo di tornitura sarà fatta prima di procedere alla lavorazione", ci sembra di aver sentito quello che avete detto. Abbiamo ascoltato le vostre parole e abbiamo sviluppato per voi la Simulation Mode. Scegliete quanto volete avvicinarvi al cerchio e avviate la simulazione ruotando il volantino. Sia in avanti che indietro. Non dimenticate, solo in ATEK.



Laser orizzontale

Laser verticale
(prossimamente)



Sonda orizzontale

Sonda verticale

 **Laser**

Continua a effettuare misure precise con il sistema di misurazione laser appositamente progettato per gli amanti della velocità.

Laser è standard con L-01H, L-01HV (prossimamente), TPL-01H and TPL-01HV.

 **TouchProbe**

Otteni misure precise con il sistema di scansione TouchProbe con una precisione di ripetizione di 0,001 mm.

TouchProbe è standard con TP-01H, TP-01HV, TPL-01H e TPL-01HV.

TouchProbe & Laser:

Abbiamo combinato la sonda a contatto per i lavori più precisi e il laser quando è necessario essere veloci; abbiamo creato la serie TPL per voi. TouchProbe e laser sono di serie con TPL-01H e TPL-01HV. Non dimenticate, solo in ATEK.

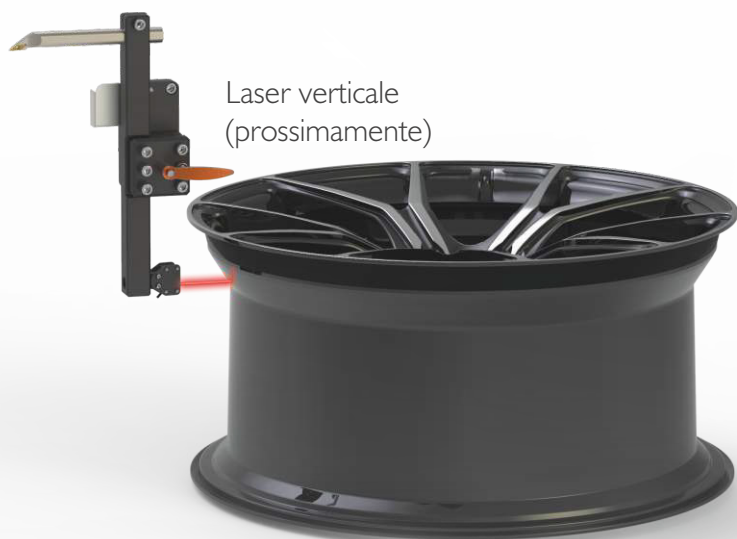
Orizzontale

Con la modalità di tornitura orizzontale sviluppata per tagliare la superficie superiore del cerchio fino a 28 pollici, è possibile tornare prendendo una misura con il laser o la sonda. È possibile eseguire il taglio orizzontale con i modelli 01H e 01HV.

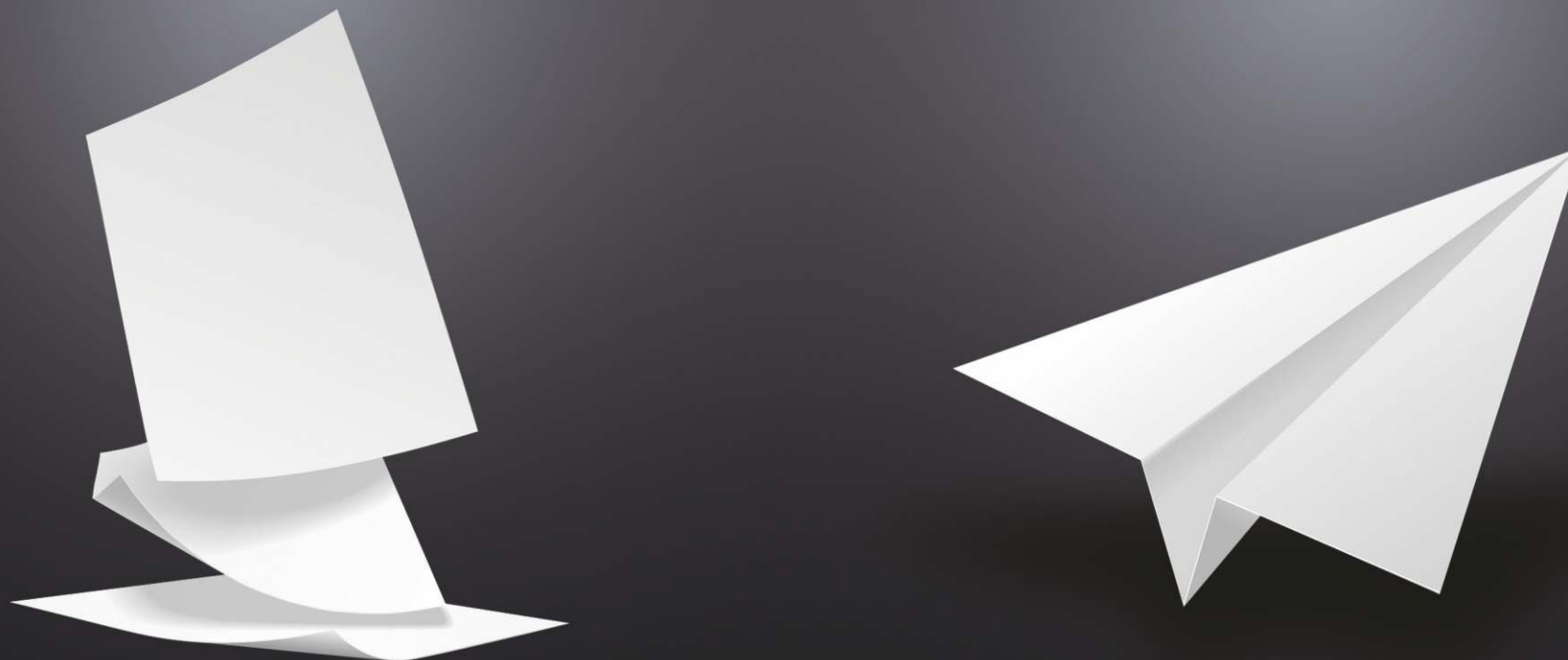


Verticale

Grazie alla modalità verticale, progettata per tornire le superfici laterali dei cerchi fino a 22 pollici, è possibile tornire sia con la sonda che con la misurazione laser. È possibile effettuare il taglio verticale con i modelli 01HV.



Stampa o invia per email
Soddisfa il tuo cliente



Sappiamo che ogni proprietario di un'auto vuole sapere quali interventi sono stati effettuati sulla propria vettura. Per questo motivo, **Elegance CNC Wheel Diamond Cutting Expert** crea un rapporto dettagliato da stampare con una stampante esterna o tramite Wi-Fi. Se si desidera inviare solo resoconti digitali per proteggere la natura, Elegance può anche inviare il resoconto per e-mail.

Vantaggi

Interfaccia utente intuitiva passo dopo passo
Volantino per la simulation mode
Free mode per sbavatura
Open mode per i lavori precedenti
Salva, invia per email, stampa

Fino a 20.000 lavori archiviati
Pannello di controllo ergonomico e mobile
Design del telaio completamente sigillato
Corpo del cassone in acciaio rinforzato
Design del telaio rigido

Design compatto salva-spazio
Verniciatura elettrostatica a polvere di lunga durata
Protezione del cerchio in caso di interruzione di corrente
Unire la porta scorrevole
Girare senza rimuovere lo pneumatico
Training gratuito online (20 ore)

Specifiche

Sistema di misura con laser
Sistema di misura con sonda
0,001 mm di iterazione e sensibilità di posizionamento
Guida lineare per servizi pesanti (2 pezzi per ogni asse)
Vite a sfera per servizi pesanti

Chiusura di sicurezza elettronica della porta
Illuminazione interna a led
Camera interna incorporata per resoconti
Morsetti di serraggio cromati neri
Spazzole antislittamento

Vaschetta porta trucioli ergonomica
Lampada a led con segnale acustico
Lubrificazione rapida e manuale a 4 punti
Raffreddamento ad aria per la lavorazione

Accessori

Utensile da taglio sinistro.
Utensile di taglio destro.
Utensile di taglio diritto.
Impugnatura a cricchetto.
Prolunga dell'impugnatura a cricchetto.
Chiave esagonale da 10 mm.
Chiave esagonale per utensili da taglio.
Chiave esagonale da 3 mm.

Caratteristiche tecniche

Sistema di controllo a circuito chiuso Atek di Syntec Co.
Motore asse X da 1,1 kW
Motore asse Z da 1,1 kW con freno
Motore mandrino 380V 5,5 kW (1250 giri/min)
Taglio orizzontale da 28"
Taglio verticale da 22"
Altezza massima di taglio 15" (381 mm)
Mandrino da 12" con griffe rinforzate

Dimensioni

Larghezza (mm) 1320
Lunghezza (mm) 1620
Altezza (mm) 2245
Peso (kg) 970

Modelli



		TP-01H	TP-01HV	L-01H	L-01HV	TPL-01H	TPI-01HV
Capacità della ruota	• Taglio orizzontale da 28" (altezza cerchio 381 mm)	✓	✓	✓	✓	✓	✓
	• Taglio verticale da 22"	✗	✓	✗	✓	✗	✓
	• Mandrino da 12" con morsetti cromati neri rinforzati	✓	✓	✓	✓	✓	✓
Software	• Elegance Cutting Expert by ATEK	✓	✓	✓	✓	✓	✓
	• Sistema operativo Windows	✓	✓	✓	✓	✓	✓
	• Salvare e inviare via e-mail i moduli dei resoconti (modulo di stampa diretta con stampante esterna)	✓	✓	✓	✓	✓	✓
Computer	• Camera interna per resoconti prima/dopo	✓	✓	✓	✓	✓	✓
	• Monitor touch 15.6" standard (17.3" opz)	17.3" Opt.	17.3" Opt.	17.3" Opt.	17.3" Opt.	17.3" Opt.	17.3" Opt.
	• Rete wireless Wi-Fi 802.11ac	✓	✓	✓	✓	✓	✓
Misurazione	• Sistema di misura con sonda	✓	✓	✗	✗	✓	✓
	• Sistema di misura con laser	✗	✗	✓	✓	✓	✓
Formazione	• Training gratuito online (20 ore)	✓	✓	✓	✓	✓	✓

Indirizzo
Via Faentina, 96
50032 Ronta (Firenze)
ITALY

Email
Per maggiori informazioni,
contattaci a:
vendite@fasep.it

Chiamaci

+39 055 8403126



Per maggiori informazioni
su questo ed altri prodotti,
per favore visita

www.fasep.it



QUALCUNO DI CUI TI PUOI FIDARE